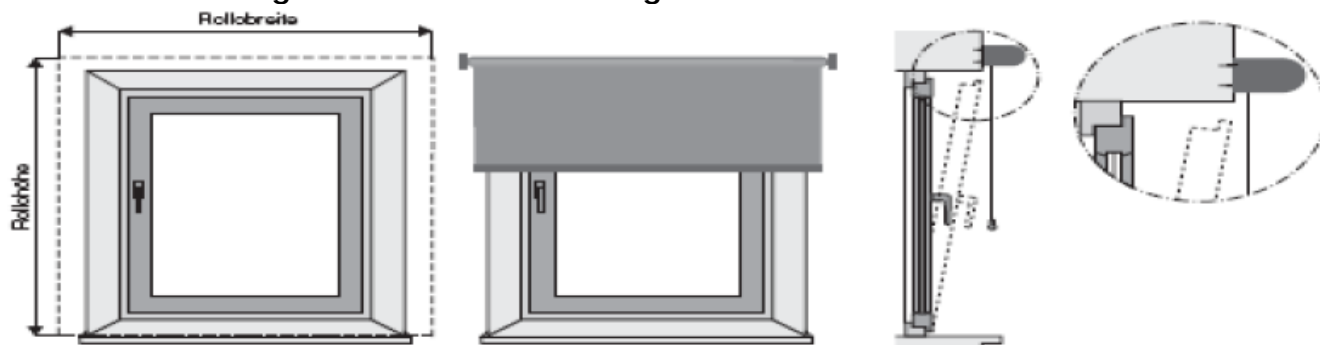
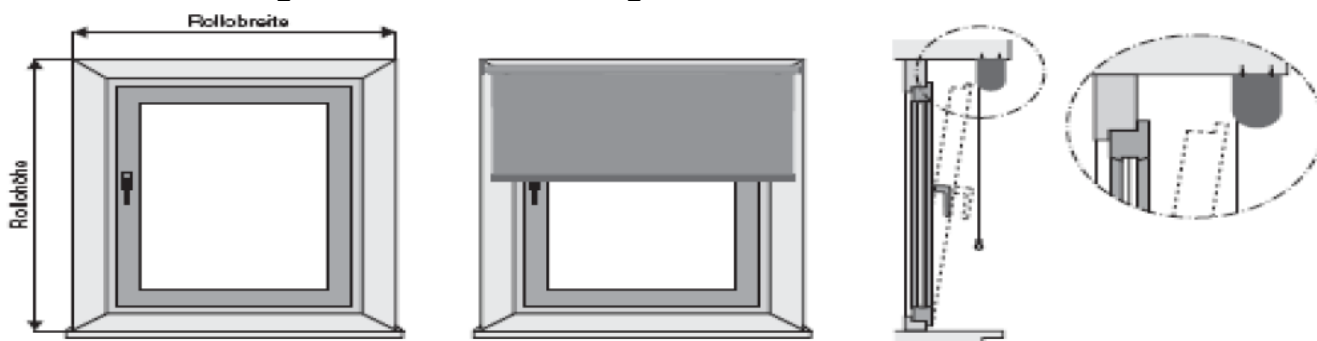


Messen bei Montage vor der Fensterlaibung/ Fensternische



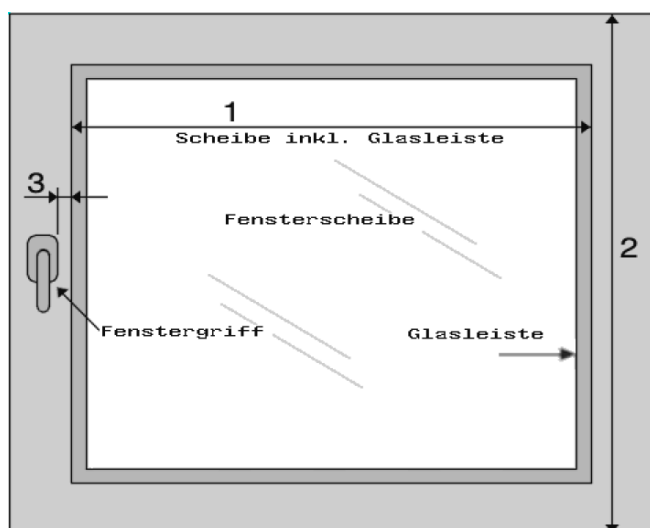
Lichte Breite der Laibung zzgl. ca. 5 cm je Seite ergibt das Rollo-Stoffmaß.
Lichte Höhe der Laibung zzgl. ca. 10 cm ergibt die Rollohöhe.
Achten Sie darauf, das z.B. Kippfenster nicht aus der Laibung überstehen.

Messen bei Montage in der Fensterlaibung/ Fensternische



Lichte Breite der Laibung messen (oben), ergibt das Rollo- Außenmaß inkl. Träger.
Lichte Höhe der Laibung ergibt die Rollohöhe.
Achten Sie darauf, das das Rollo nicht die Fenster beim Öffnen behindert.

Messen bei Montage am Fensterflügel



Hinweis:

Achten Sie darauf, das beim Öffnen des Fensterflügels, die Rolloträger nicht gegen die Laibungswand stoßen.
Die Rolloträger haben eine Tiefe von ca. 4 cm.



- 1 Messen Sie die Breite der Scheibe inkl. der Glasleiste
- 3 Messen Sie den Abstand bis zum Fenstergriff
- 1 + 3 ergeben die Rollo-Stoffbreite
- 2 Messen Sie die Höhe des Fensterflügels
- 2 ergibt die Rollohöhe

Bei dieser Messmethode erhalten Sie einen symmetrischen Stoffübersatand auf der linken und rechten Seite.

Sollten die vorgegebene Standardmaße nicht passen, können Sie das Rollo auch auf Ihr Wunschmaß anfertigen lassen (Rubrik: Rollo auf Maß).

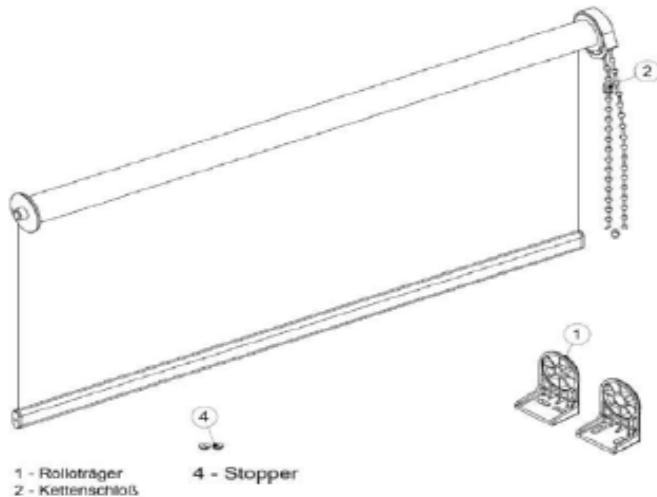
Montage

Je nach Montageart Wand, Decke oder Nische sollten die Trägerpositionen festgelegt werden. Achten Sie dabei auf die horizontale und vertikale Ausrichtung zueinander. Anzeichnen der Bohrlöcher, Bohrungen entsprechend nach dem Befestigungsmaterial setzen und anschließend Verschrauben der Träger mit dem Montageuntergrund.

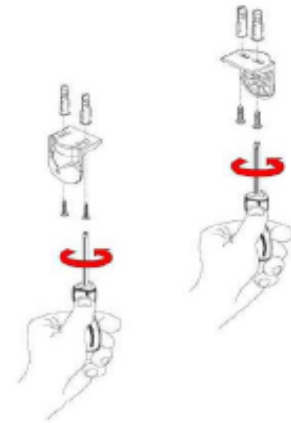


DER JALOUSIENLADEN
Ihre Experten für Sonnenschutz

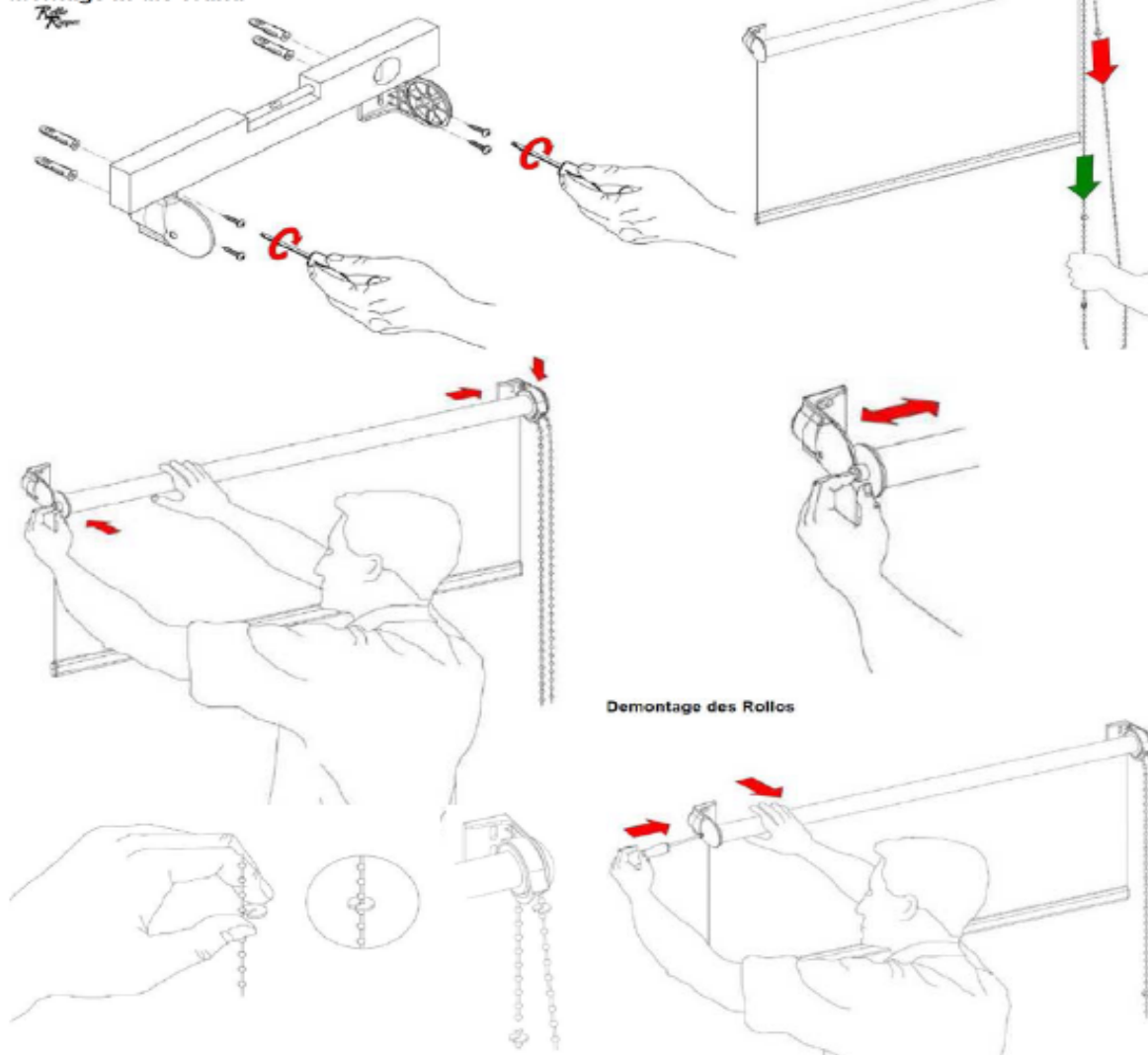
- A. Montage auf den Rahmen geschraubt
- B. Montage unter die Decke, bzw. unter den Sturz
- C. Montage seitlich an die Wand geschraubt



Montage in die Decke



Montage in die Wand



Demontage des Rollos